

VA30-100 Series



30~100 瓦功率输出 (30~100Watts of Output Power)
 宽电压输入 (Wide Input Range)
 六面金属屏蔽 (Hexahedron Metal Shield)
 两种封装形式 (Two Packages)

VA T 50 - 05 H12 - N

① ② ③ ④⑤⑥ ⑦

- ① 系列号 (Series): VA
- ② 输出模式 (Output Mode): S: 单路 (Single); D: 双路 (Dual); T: 叁路 (Triple)
- ③ 输出功率 (Output Power): 30W、50W、75W、100W
- ④ 输出电压 Vo1 (Output Voltage Vo1): 5V
- ⑤ 输出电流范围 Vo2 (Vo2 Output Current Range): H=200mA、V>200Ma
- ⑥ 输出电压 Vo2 (Output Voltage Vo2): 5V、12V、15V、24V
- ⑦ 输入电压 (Input Voltage): N: 165~265Vac

输入特性 Input	Min	Nom	Max	Notes
输入电压 Vac Input Voltage	165 (200Vdc)	220	265 (400Vdc)	N
输出特性 Output				
输出电压精度 Setpoint Accuracy		±1% ±3%		Vo1 Vo2、Vo3
源效应 Line Regulation			±0.2%	
负载效应 Load Regulation			±0.5%	
纹波与噪声 Ripple and Noise			50mVp-p 100mVp-p 200mVp-p	Vo≤5Vdc Other Vo≥48Vdc
温度系数 Temperature		±0.1%/℃		
综合特性 General				
隔离电压 Isolation Voltage	1500Vac/1min			
开关频率 Switching Frequency		100KHz		
效率 Efficiency		80%		typ
手工焊接时间 Hand Soldering Time			5s	
工作壳温 Case Temperature	-25℃		+95℃	
储存温度 Storage Temperature	-40℃		+105℃	
相对湿度 Relative Humidity	10%		90%	
短路保护 Short-Circuit Protection	长期短路自恢复 Continuous Automatic Recovery			

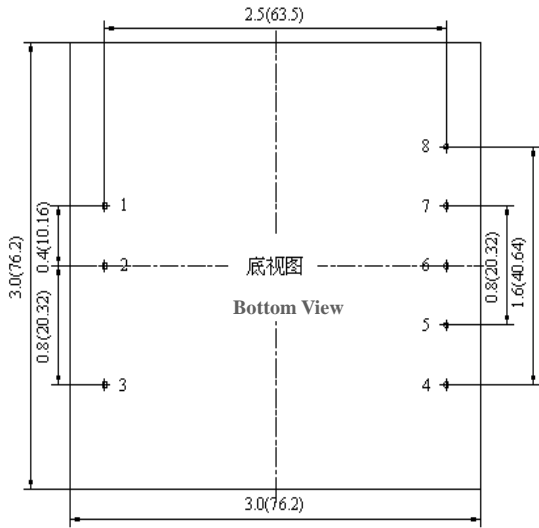
产品明细单/Models

型号 Model	输入电压 (Vac) Input Voltage	输出电压 (Vdc) Output Voltage	输出电流 (A) Output Current
VAS30-5-N	165~265	5.1	6
VAS30-12-N	165~265	12	2.5
VAS30-15-N	165~265	15	2
VAS30-24-N	165~265	24	1.25
VAS30-48-N	165~265	48	0.63
VAD30-5-N	165~265	+5.1/-5.1	+3/-3
VAD30-12-N	165~265	+12/-12	+1.25/-1.25
VAD30-15-N	165~265	+15/-15	+1/-1
VAD30-05H05-N	165~265	+5/-5	+5/-1
VAD30-05V05-N	165~265	+5/-5	+4/-2
VAD30-05H12-N	165~265	+5/-12	+5/-0.4
VAD30-05V12-N	165~265	+5/-12	+4/-0.8
VAD30-05H15-N	165~265	+5/-15	+5/-0.33
VAD30-05V15-N	165~265	+5/-15	+4/-0.67
VAD30-05H24-N	165~265	+5/-24	+5/-0.2
VAD30-05V24-N	165~265	+5/-24	+4/-0.4
VAT30-05H05-N	165~265	5/+5/-5	5/+0.5/-0.5
VAT30-05V05-N	165~265	5/+5/-5	4/+1/-1
VAT30-05H12-N	165~265	5/+12/-12	5/+0.2/-0.2
VAT30-05V12-N	165~265	5/+12/-12	4/+0.4/-0.4
VAT30-05H15-N	165~265	5/+15/-15	4.8/+0.2/-0.2
VAT30-05V15-N	165~265	5/+15/-15	4/+0.35/-0.35
VAT30-05H24-N	165~265	5/+24/-24	4/+0.2/-0.2
VAT30-05V24-N	165~265	5/+24/-24	3.6/+0.25/-0.25
VAS50-5-N	165~265	5.1	10
VAS50-12-N	165~265	12	4
VAS50-15-N	165~265	15	3.3
VAS50-24-N	165~265	24	2
VAS50-48-N	165~265	48	1
VAD50-5-N	165~265	+5.1/-5.1	+5/-5
VAD50-12-N	165~265	+12/-12	+2/-2
VAD50-15-N	165~265	+15/-15	+1.66/-1.66
VAD50-24-N	165~265	+24/-24	+1/-1
VAD50-05H05-N	165~265	+5/-5	+9/-1
VAD50-05V05-N	165~265	+5/-5	+8/-2
VAD50-05H12-N	165~265	+5/-12	+8/-0.8
VAD50-05V12-N	165~265	+5/-12	+6/-1.6
VAD50-05H15-N	165~265	+5/-15	+8/-0.6
VAD50-05V15-N	165~265	+5/-15	+6/-1.3
VAD50-05H24-N	165~265	+5/-24	+8/-0.4
VAD50-05V24-N	165~265	+5/-24	+6/-0.8

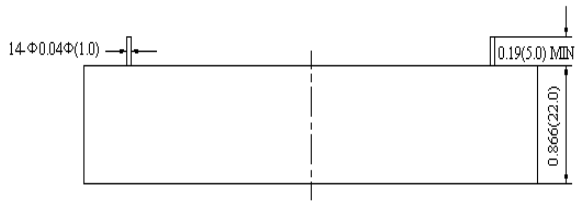
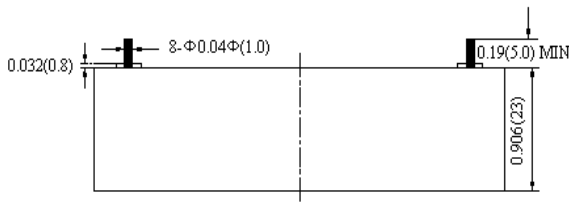
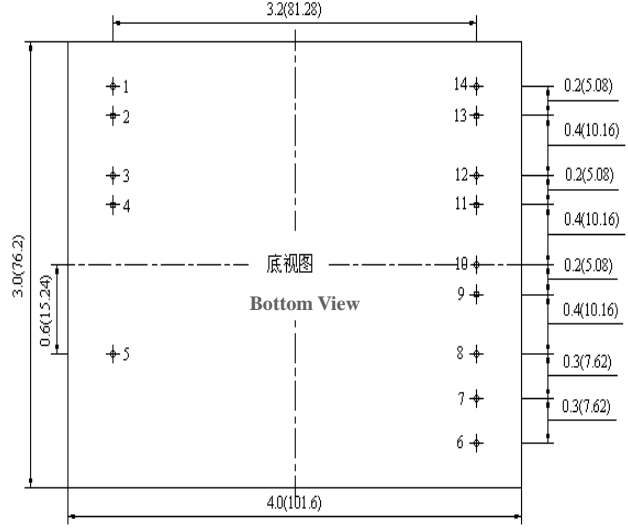
VAS75-15-N	165~265	15	5
VAS75-24-N	165~265	24	3
VAS75-48-N	165~265	48	1.5

外形尺寸图/Mechanical Drawing

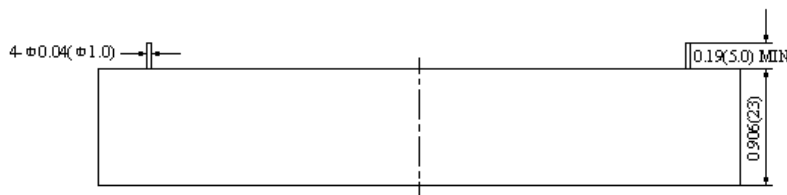
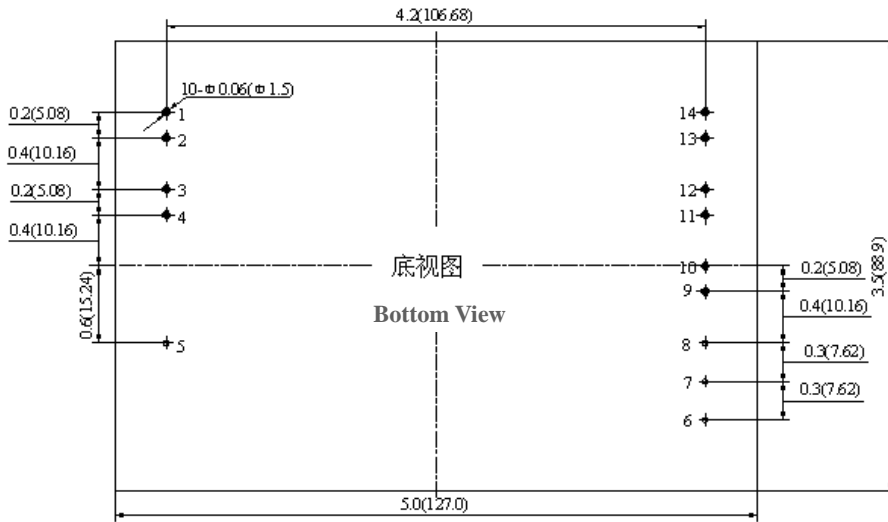
30W



50W



75W
100W
150W



管脚定义/Pin Definition

30W	1	2	3	4	5	6	7	8
单路 Single	L	N	FG	TRIM	+Vo	-Vo	NC	NC
双路 Dual	L	N	FG	TRIM	+Vo1	COM	-Vo2	-Vo2
叁路 Triple	L	N	FG	TRIM	+Vo1	COM	+Vo2	-Vo3

注： NC 代表无连接的空管脚

Remarks: NC for no connection pin

50W	1、2	3、4	5	6	7	8	9、10	11、12	13、14
单路 Single	L	N	FG	-S	TRIM	+S	NC	-Vo	+Vo
双路 Dual	L	N	FG	-S	TRIM	+S	-Vo2	COM	+Vo1

注： NC 代表无连接的空管脚

Remarks: NC for no connection pin

75W/100W/150W	1、2	3、4	5	6	7	8	9、10	11、12	13、14
单路 Singel	L	N	FG	-S	TRIM	+S	NC	-Vo	+Vo