



## NR Series

- 1~7 瓦功率输出 (1~7 Watts of Output Power)
- 1~3 路输出 (Single、Dual、Triple Output)
- 输入输出隔离 (Isolated Output)
- 小型化封装 (Small Package)
- 六面金属屏蔽 (Hexahedron Metal Shield)

### NR 5 D 5 / 200

① ②③④ ⑤

- ① 系列号 (Series): NR
- ② 输入电压 (Input Voltage): 5V、12V、24V
- ③ 输出模式 (Output Mode): S: 单路 (Single) D: 双路 (Dual)
- ④ 输出电压 (Output Voltage): 5V、12V、24V
- ⑤ 输出电流 (Output Current): 100 mA

输入特性 Input	Min	Nom	Max	Notes
输入电压 Vdc Input Voltage		5、12、15、24、48		
输入范围 Input Voltage			±5% ±10%	尾缀 -W/ Suffix: W
输出特性 Output				
输出电压精度 Set point Accuracy			±3%	
源效应 Line Regulation			±1%	
负载效应 Load Regulation			±1%	
纹波与噪声 Ripple and Noise		50mVp-p 100mVp-p		Vo ≤ 5Vdc Other
温度系数 Temperature		±0.1%/°C		
综合特性 General				
隔离电压 Isolation Voltage	≥500Vdc			Input-Output Input-Case Output-Case
开关频率 Switching Frequency	50KHz		150KHz	
效率 Efficiency			65%	typ
MTBF		5 × 10 <sup>5</sup> h		Bellcore TR332, 25°C
工作壳温 Case Temperature	-10°C -40°C		+71°C +105°C	军品级 Military Grade
储存温度 Storage Temperature	-40°C		+120°C	
相对湿度 Relative Humidity	10%		90%	

产品明细单/Models

型号 Model	输出电压 (Vdc) Output Voltage	输出电流 (mA) Output Current	封装形式 Package
NR□S5/100	5	100	A
NR□S5/200	5	200	A
NR□S5/500	5	500	B
NR□S12/100	12	100	A
NR□S12/250	12	250	B
NR□S15/100	15	100	A
NR□S15/200	15	200	A、B
NR□S24/50	24	50	A
NR□S24/125	24	125	B
NR□D5/100	±5	±100	A
NR□D5/200	±5	±200	A、B
NR□D12/50	±12	±50	A
NR□D12/100	±12	±100	A、B
NR□D15/50	±15	±50	A
NR□D15/100	±15	±100	A、B
NR□D24/20	±24	±20	A
NR□D12S5	±12/5	±100/100	B
NR□D15S5	±15/5	±100/100	B

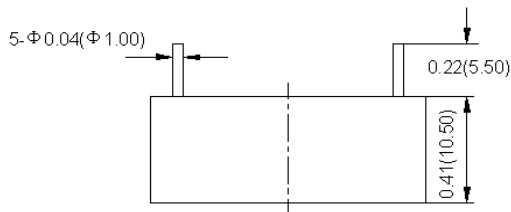
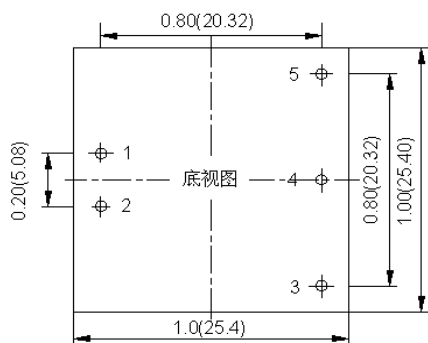
注：□代表所需输入电压值

Remarks: to fill voltage value into □

## 外形尺寸图/Mechanical Drawing

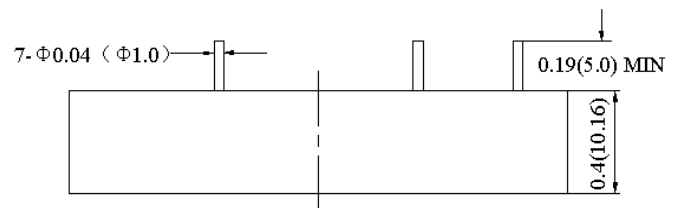
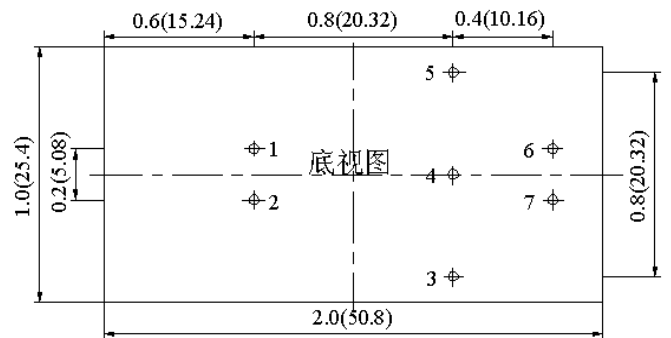
### A Package

#### Bottom View



### B Package

#### Bottom View



## 管脚定义/Pin Definition

管脚定义 PIN	1	2	3	4	5	6	7
单路 Single	+Vin	-Vin	-Vo	NP	+Vo	NP	NP
双路 Dual	+Vin	-Vin	Vo2	COM	Vo1	NP	NP

注：NP 代表无此管脚

Remarks: NP for no pin